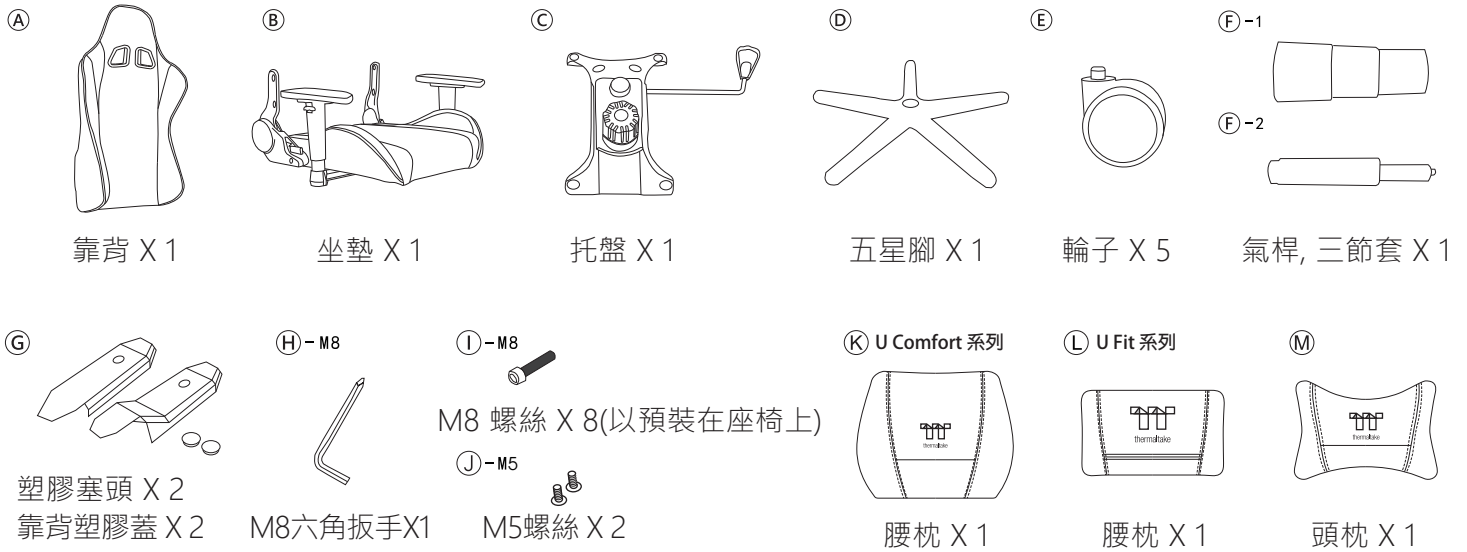


產品配件

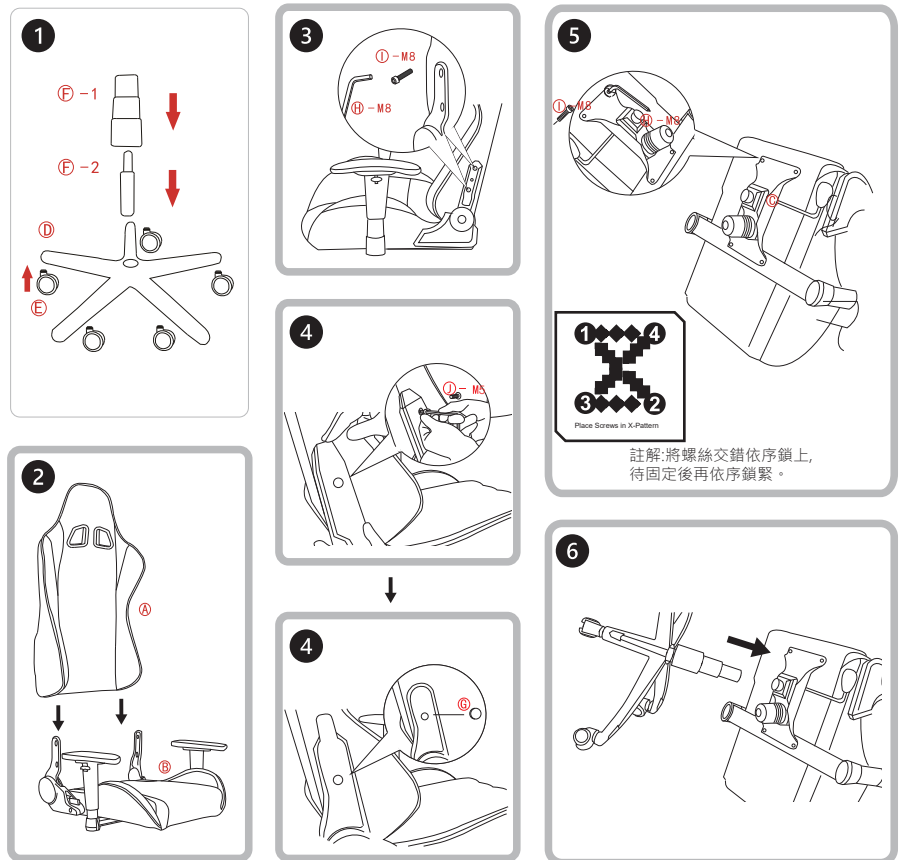


注意

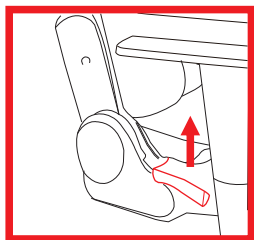
請確認M8螺絲套件已經安裝於座椅靠背及坐墊上,請確認坐墊上的調角器處於90度(如產品配件**B**所示)

安裝步驟

1. 安裝輪子, 氣桿和三節套。(安裝輪子時, 請90度角, 插入孔位, 勿使用敲打地面方式或金屬工具等方式敲打裝入, 有可能導致五星腳受損。詳細安裝方式可至官網: (www.thermaltake.com)
2. 取出靠背M8螺絲, 準備安裝靠背。
3. 將靠背孔位對準調角器孔位, 使用M8螺絲固定住。
4. 如圖所示, 將塑料蓋對準螺絲孔並用M5螺絲鎖緊, 最後蓋上螺絲孔蓋。
5. 取出坐墊底部的四顆M8螺絲, 將托盤的四個孔對準座墊底部四個孔, 並用M8螺絲固定(M8螺絲已經預裝在坐墊底部), 注意托盤的安裝方向。
6. 將椅子朝下使托盤底部氣桿固定孔對準氣桿並向下壓緊。

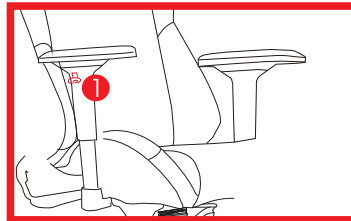
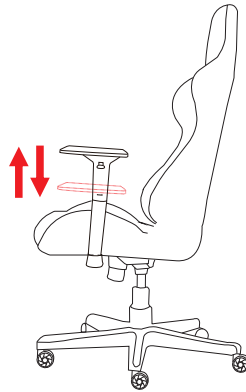


1. 靠背角度調整



後背靠背: 向上拉起手柄, 使其順勢而下直到你舒適的位置。
收起靠背: 向上拉起手柄, 身體輕輕靠背靠, 靠背自動回彈。

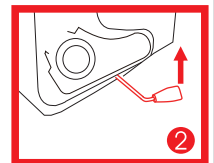
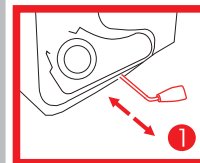
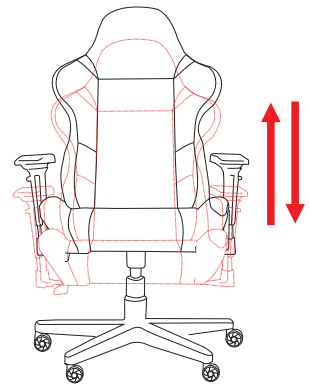
2. 扶手調節



拉起圖中 ① 所示按鈕, 不鬆開的情況下, 可以上下調節扶手高度。

推動扶手面板可以前後移動。

3. 座椅高低調節



座椅調低: 坐上座椅, 抬起手柄, 座椅自動向下。(如圖 ②)

座椅調高: 身體離開座椅, 抬起手柄, 座椅自動回復。(如圖 ②)

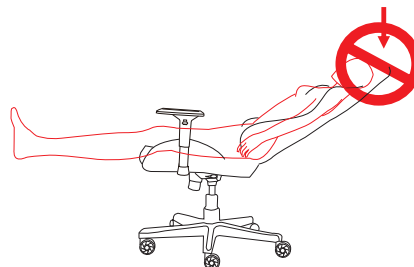
鎖定後仰: 向內側推動手柄。(如圖 ①)
解除後仰: 向外拉出手柄。(如圖 ①)

注意

1. 最大限重: TT Gaming U Fit - 140KG/308.64lb
TT Gaming U Comfort - 140KG/308.64lb
2. 本產品為椅子, 除此之外請不要做其他作用。
3. 嚴禁採在椅子上或者用來當梯子使用, 有引起翻倒的危險, 所以請注意。
4. 在硬的地板上使用時, 務必請在椅子下鋪上柔軟的布等, 以免損壞地板。
5. 因為有翻倒的危險存在, 所以請在水平面上使用本產品。
6. 本產品僅限一人使用, 兩人以上使用的情況下, 破壞本產品的穩定性, 具有一定的危險, 請務必注意。
7. 在椅子上載物的情況下進行移動的話會有危險, 請務必注意。
8. 在椅子的周圍切勿放置熱的物品, 會有導致火災的危險。
9. 避免陽光直射。
10. 嚴禁在煙火或者潮濕的地方使用。
11. 每日清掃打理時, 請用柔軟的乾布輕輕地進行擦拭。
12. 嚴禁氣桿等部件的拆解, 請務必注意。
13. 萬一遇到很難去除的汙漬的情況下, 將中性洗劑用開水釋稀至2%的程度, 浸濕柔軟的布後進行擦拭。最後請用乾布將水擦乾。
14. 請仔細閱讀使用說明書。
15. 建議需要兩位成年人進行組裝。



人平躺在椅子上的時候, 腳不能擡起來



當人躺平在椅子上的時候, 請勿下壓頭部靠背