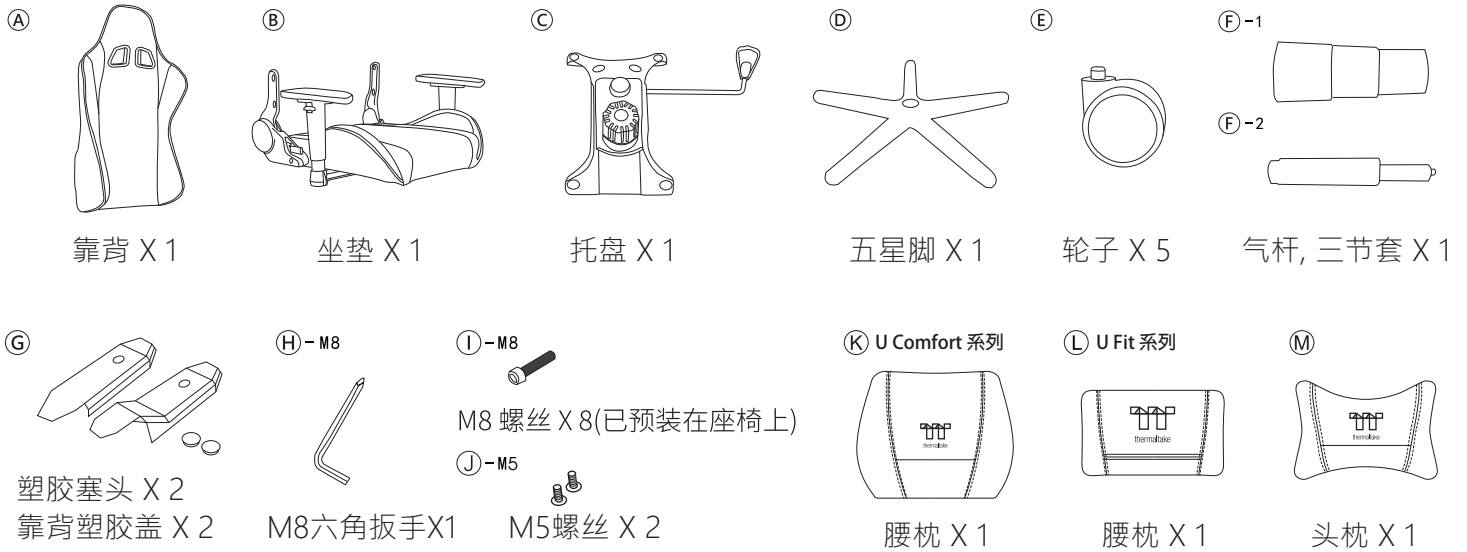


产品配件

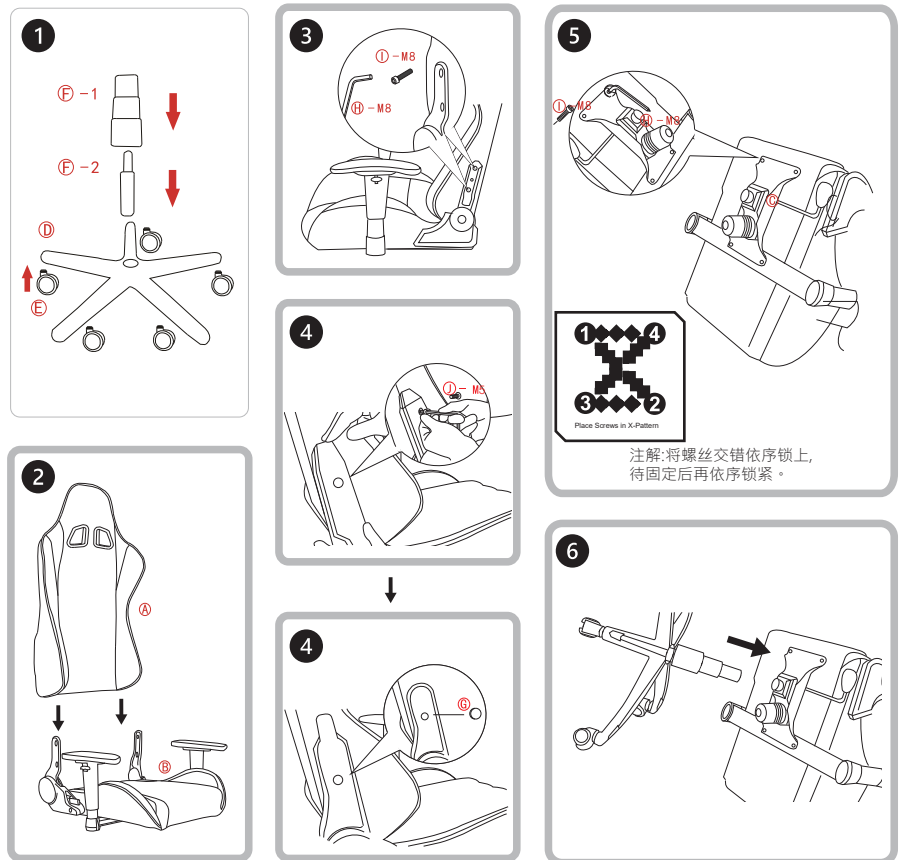


注意

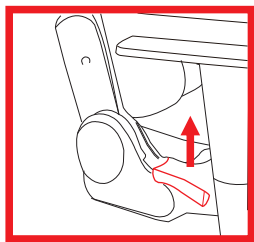
请确认M8螺丝套件已经安装于座椅靠背及坐垫上，请确认坐垫上的调角器处于90度(如产品配件**B**所示)

安装步骤

1. 安装轮子，气杆和三节套。(安装轮子时，请90度角，插入孔位，勿使用敲打地面方式或金属工具等方式敲打装入，有可能会致五星脚受损。详细安装方式可至官网：www.thermaltake.com)
2. 取出靠背M8螺丝，准备安装靠背。
3. 将靠背孔位对准调角器孔位，使用M8螺丝固定住。
4. 如图所示，将塑料盖对准螺丝孔并用M5螺丝锁紧，最后盖上螺丝孔盖。
5. 取出坐垫底部的四颗M8螺丝，将托盘的四个孔对准坐垫底部四个孔，并用M8螺丝固定(M8螺丝已经预装在坐垫底部)，注意托盘的安装方向。
6. 将椅子朝下使托盘底部气杆固定孔对准气杆并向下压紧。



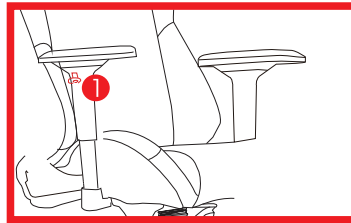
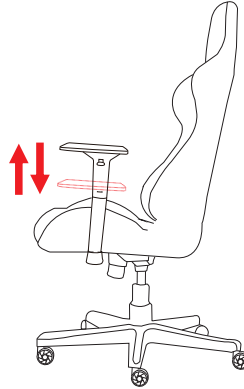
1. 靠背角度调整



后背靠背：向上拉起手柄，使其顺势而下直到你舒适的位置。

收起靠背：向上拉起手柄，身体轻轻靠背靠，靠背自动回弹。

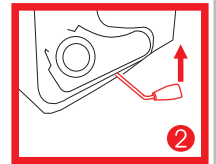
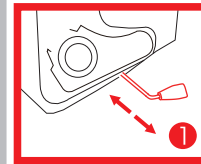
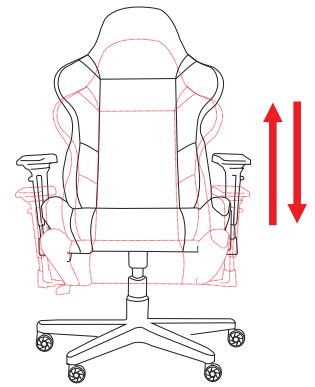
2. 扶手调节



拉起图中①所示按钮，不松开的情况下，可以上下调节扶手高度。

推动扶手面板可以前后移动。

3. 座椅高低调节



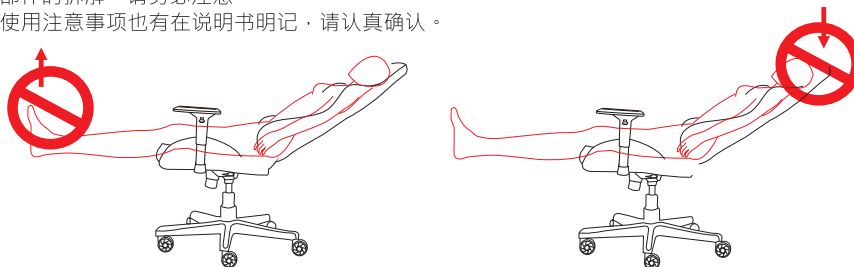
座椅调低：坐上座椅，抬起手柄，座椅自动向下。(如图②)

座椅调高：身体离开座椅，抬起手柄，座椅自动回复。(如图②)

锁定后仰：向内侧推动手柄。(如图①)
解除后仰：向外拉出手柄。(如图①)

注意

- 1.最大限重: TT Gaming U Fit - 140KG/308.64lb
TT Gaming U Comfort - 140KG/308.64lb
- 2.本产品为椅子，除此之外请不要做其他作用。
- 3.严禁采在椅子上或者用来当梯子使用，有引起翻倒的危险，所以请注意。
- 4.在硬的地板上使用时，务必请在椅子下铺上柔软的布等，以免损坏地板。
- 5.因为有翻倒的危险存在，所以请在水平面上使用本产品。
- 6.本产品仅限一人使用。两人以上使用的情况下，破坏本产品的稳定性，具有一定的危险，请务必注意。
- 7.在椅子上载物的情况下进行移动的话会有危险，请务必注意。
- 8.在椅子的周围切勿放置热的物品，会有导致火灾的危险。
- 9.避免阳光直射。
- 10.避免在烟火或者潮湿的地方使用。
- 11.每日清理打理时，请用柔软的布轻轻地擦拭。
- 12.皮革清洁与保养方式: 使用干布将灰尘擦去后，使用皮革保养油进行保养。避免日晒与潮湿。
- 13.严禁气杆等部件的拆解，请务必注意。
- 14.其它产品的使用注意事项也有在说明书明记，请认真确认。



人平躺在椅子上的时候，脚不能抬起来

当人躺平在椅子上的时候，请勿下压头部靠背