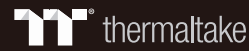


產品料號	產品名稱	印刷項目	發稿日期	版本
PS-SPD-0500NNFABT-T	SMART BX2 500W	Manual (台灣)	240125	A1

台灣工單

210 mm

148 mm



SMART BX2 500W

English

Warnings Caution

1. Do not unplug the AC power cord when the power supply is in use. Doing so may cause damage to your components.
2. Do not place the power supply in a high humidity and/or temperature environment.
3. High voltages exist in the power supply. Do not open the power supply case unless you are an authorized service technician or electrician. Doing so will void the warranty.
4. PSU should be powered by the source indicated on the rating label.
5. All warranties and guarantees will be voided, if failure to comply with any of the warnings and cautions covered in this manual.

Components Check

- SMART power supply unit
- User manual
- AC power cord
- Mounting screw x 4

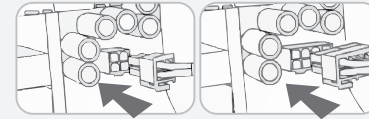
Power Connector Introduction

Cable	Main Power Connector (20+4Pin)	ATX 12V Connector (4+4Pin)	PCI-E Connector (6+2Pin)	SATA Connector (4 Pin)	Peripheral Connector (4Pin)	Floppy Connector (4Pin)	
Wattage	500W	1	1	2	6	4	1

Installation Steps

Note: Make sure that your system is turned off and unplugged. Disconnect the AC power cord from your old power supply.

1. Open your computer case; please refer to the direction in your case manual.
2. Install the PSU into the case with the four screws provided.
3. If your motherboard requires a 24pin Main Power connector, please connect the 24pin Main Power connector to the motherboard.
- 4-1. For motherboard that only requires a 4pin ATX 12V (CPU) connector, please detach a 4pin connector from the 4+4pin ATX 12V connector and connect it to the motherboard. (Either one of the 4pin from the 4+4pin ATX 12V connector will work)
- 4-2. For motherboard that requires a single 8pin EPS connector, please use the 4+4pin connector from the power supply.
5. Connect other peripheral power connectors to devices such as hard drives, optical drives, etc.
6. If your graphic card requires PCI-E power connector, please connect corresponding PCI-E connector instructed by your graphic card's user manual. Please note the power supply utilizes a unique 6+2pin PCI-E connector that can be effectively used as a single 8pin or 6pin PCI-E connector. To use it as a 6pin PCI-E connector, please detach the 2pin connector from the 6+2pin connector.
7. Close your computer case and connect the AC power cord to the power supply AC inlet.



Output Specification

Wattage	AC INPUT	Input Voltage: 100 - 240Vac ; Input Current: 12A Max. ; Frequency: 50Hz - 60Hz				
		+3.3V	+5V	+12V	-12V	+5VSB
500W	DC OUTPUT					
	Max Output Current	18A	18A	41.6A	0.3A	2.5A
	Max Output Power	100W		499.2W	3.6W	12.5W
	Continuous Power	500W				

Total Protection

- Over Voltage Protection

Voltage Source	Protection Point
+3.3V	3.76V ~ 4.3V
+5V	5.74V ~ 7V
+12V	13.4V ~ 15.6V
- Over Power Protection
Protection at 110% ~ 170% full load.
- Short Circuit Protection
Activated when any DC rails short circuited.

EMI & SAFETY

BSMI certified.

Environments

Operating temperature	+5°C to +40°C
Operating humidity	20% to 85%, non-condensing
MTBF	> 100,000 hours

Trouble-Shooting

If the power supply fails to function properly, please follow the troubleshooting guide before application for service:

1. Is the power cord plugged properly into electrical outlet and into the power supply AC inlet?
2. Please make sure the I/O switch on the power supply is switched to I position.
3. Please make sure all power connectors are properly connected to all the devices.
4. If connected to a UPS unit, is the UPS on and plugged in?

If the power supply is still unable to function properly after following the above instruction, please contact your local store or TI branch office for after sales service. You may also refer to Thermaltake's website for more technical support: thermaltake.com

供應商: 信偉燁

單張			規格樣式				
單面印刷	雙面印刷	折數	印刷色彩	材質	厚度(g/m ²)	表面處理	其他特殊處理效果
X	是	X	單色	雙銅	105	X	X

CHECK	DESIGN
Joyce 240125	Pok 240125



產品料號	產品名稱	印刷項目	發稿日期	版本
PS-SPD-0500NNFABT-T	SMART BX2 500W	Manual (台灣)	240125	A1

台灣工單

148 mm



SMART BX2 500W

繁體中文

警告與注意事項

- 請勿在使用電源供應器時拔下 AC 電源線。否則，可能會損壞元件。
- 請勿將電源供應器放置在高濕和/或高溫環境中。
- 電源供應器內存在高壓。非經授權的維修技師或電工，請勿打開電源供應器的外殼。否則可能導致保固失效。
- 應按額定功率標籤上的指示供電。
- 若未遵照本手冊中的任何警告與注意事項，將導致所有保固和保證失效。

檢查元件

- SMART 電源供應器 - 使用說明書 - 交流電源線 - 安裝螺絲 x 4

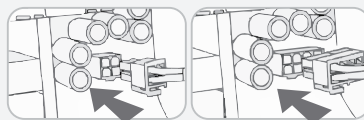
電源接頭介紹

接頭	主電源接頭 (20+4 針)	4+4 針 CPU 電源連接	PCI-E (6+2 針)	SATA (4 針)	週邊裝置 (4 針)	4 針軟碟機接頭	
瓦特數	500W	1	1	2	6	4	1

安裝步驟

註：請確定系統已關閉且已斷電。斷開 AC 電源線與舊電源供應器的連接。

- 打開電腦機殼，請參閱機殼隨附的使用手冊。
- 使用隨附的四顆螺絲將電源供應器裝入機殼。
- 若主機板需使用 24 針主電源接頭，請將 24 針主電源接頭連接到主機板。
- 對於僅需使用 4 針 ATX 12V (CPU) 接頭的主機板，請卸下 4+4 針 ATX 12V 接頭上的 4 針接頭，然後將 4 針接頭連接到主機板。
(4+4 針 ATX 12V 接頭上的任何一個 4 針接頭都可用)
- 對於要使用單一 8 針 EPS 插頭的主機板，請使用電源供應器的 4+4 針接頭。
- 將其他週邊裝置電源接頭連接到硬碟機、光碟機等裝置。
- 若顯示卡需使用 PCI-E 電源接頭，請遵照顯示卡使用手冊中的說明，連接對應的 PCI-E 接頭。
請注意，電源供應器運用獨特的 6+2 針 PCI-E 接頭，可作為單一的 8 針或 6 針 PCI-E 接頭有效使用。
若要將其作為 6 針接頭使用，請卸下 6+2 針接頭上的 2 針接頭。
- 關閉電腦機殼，並將交流電源線連接至交流電源插孔。



輸出規格

瓦特數	交流輸入	輸入電壓：100 - 240Vac； 輸入電流：12A Max.；頻率：50Hz - 60Hz				
		直流輸出	+3.3V	+5V	+12V	+5VSB
500W	最大輸出電流	18A	18A	41.6A	0.3A	2.5A
	最大輸出功率	100W		499.2W	3.6W	12.5W
	連續功率	500W				

整體保護

- 過電壓保護

電壓來源	保護點
+3.3V	3.76V ~ 4.3V
+5V	5.74V ~ 7V
+12V	13.4V ~ 15.6V

- 過功率保護

滿載的 110% ~ 170%。

- 短路保護

在任何直流母線短路時啟動。

EMI 與安全

取得 BSMI 認證。

環境

作業溫度	+5°C 到 +40°C
作業濕度	20% 到 85%，無凝結
平均故障間隔時間	> 100,000 小時

故障排除

若電源供應器不能正常作用，請參閱下面的故障排除指南，然後再決定是否請求服務支援：

- 電源線是否正確插入供電插孔及電源供應器的 AC 電源插孔？
- 請確定電源供應器上的 "I/O" 開關切換至 "I" 位置。
- 請確定所有電源接頭都已正確連接到所有裝置。
- 若連接至 UPS 裝置，則 UPS 是否開啟並且已插入電源線？

若依上述指示檢查後，電源供應器仍無法正常工作，請聯絡當地商店或 T1 分公司以取得售後服務。您也可前往 Thermaltake 網站以取得更多技術支援：thermaltake.com

210 mm

供應商: 信偉燁

單張			規格樣式				
單面印刷	雙面印刷	折數	印刷色彩	材質	厚度(g/m ²)	表面處理	其他特殊處理效果
X	是	X	單色	雙銅	105	X	X

CHECK	DESIGN
Joyce 240125	Pok 240125

