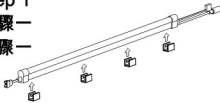


Parts List / 零件表 / 零件清單



Installation Guide / 安裝指南 / 安裝指南

Step 1 步驟一 步驟一



Assemble RGB LED Strip on LED Strip Mount.

組裝燈條座
组装灯条座

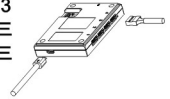
Step 2 步驟二 步驟二



Connect the Main RGB LED Strip and Minor RGB LED Strip.

組裝燈條
组装灯条

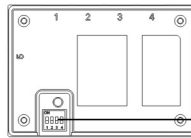
Step 3 步驟三 步驟三



Connect the Main RGB LED Strip and USB Cable onto the control box.

連接燈條訊號線與USB轉接線
连接灯条讯号线与USB转接线

Controller Mode 控制器模式 控制器模式



DPI Switch : Switch the controller mode
指撥開關:切换控制器模式
指拨开关:切换控制器模式

Mode 1(Default)



- Port 1: Main RGB LED Strips(A) X 1, Minor RGB LED Strips(C) X 3
- Port 2: Main RGB LED Strips(A) X 1, Minor RGB LED Strips(C) X 3
- Port 3: Main RGB LED Strips(A) X 1, Minor RGB LED Strips(C) X 3
- Port 4: Main RGB LED Strips(A) X 1, Minor RGB LED Strips(C) X 3
- Port 5: Main RGB LED Strips(A) X 1, Minor RGB LED Strips(C) X 3

模式1(預設)

- Port 1: 主燈條(B) X 1, 副燈條(C) X 3
- Port 2: 主燈條(B) X 1, 副燈條(C) X 3
- Port 3: 主燈條(B) X 1, 副燈條(C) X 3
- Port 4: 主燈條(B) X 1, 副燈條(C) X 3
- Port 5: 主燈條(B) X 1, 副燈條(C) X 3

模式1(预设)

- Port 1: 主灯条(B) X 1, 副灯条(C) X 3
- Port 2: 主灯条(B) X 1, 副灯条(C) X 3
- Port 3: 主灯条(B) X 1, 副灯条(C) X 3
- Port 4: 主灯条(B) X 1, 副灯条(C) X 3
- Port 5: 主灯条(B) X 1, 副灯条(C) X 3

Mode 2



- Port 1: Main RGB LED Strips(A) X 1, Minor RGB LED Strips(C) X 3
- Port 2: Main RGB LED Strips(A) X 1, Minor RGB LED Strips(C) X 3
- Port 3: Main RGB LED Strips(A) X 1, Minor RGB LED Strips(C) X 3
- Port 4: Main RGB LED Strips(A) X 1, Minor RGB LED Strips(C) X 3
- Port 5: No function

模式2

- Port 1: 主燈條(B) X 1, 副燈條(C) X 3
- Port 2: 主燈條(B) X 1, 副燈條(C) X 3
- Port 3: 主燈條(B) X 1, 副燈條(C) X 3
- Port 4: 主燈條(B) X 1, 副燈條(C) X 3
- Port 5: 無功能

模式2

- Port 1: 主灯条(B) X 1, 副灯条(C) X 3
- Port 2: 主灯条(B) X 1, 副灯条(C) X 3
- Port 3: 主灯条(B) X 1, 副灯条(C) X 3
- Port 4: 主灯条(B) X 1, 副灯条(C) X 3
- Port 5: 无功能

Mode 3



- Port 1: Main RGB LED Strips(A) X 1, Minor RGB LED Strips(C) X 7
- Port 2: No function
- Port 3: No function
- Port 4: No function
- Port 5: No function

模式3

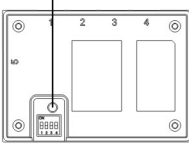
- Port 1: 主燈條(B) X 1, 副燈條(C) X 7
- Port 2: 無功能
- Port 3: 無功能
- Port 4: 無功能
- Port 5: 無功能

模式3

- Port 1: 主灯条(B) X 1, 副灯条(C) X 7
- Port 2: 无功能
- Port 3: 无功能
- Port 4: 无功能
- Port 5: 无功能

Reset Button : Restore default settings

重置按鈕:恢復出廠設定
重置按鈕:恢復出厂設定



Reset Button :

Restore default settings and reboot the controller. (Press and hold for three seconds until the LED flashes green)

重置按鈕 :

控制盒回覆原廠設定參數並重啟控制盒(長按3秒後會閃爍綠燈LED, 請立即放開)

重置按鈕:

控制盒回復原厂设定参数并重启控制盒(长按三秒后闪烁绿灯LED, 请立即放开)

Control box status light description:

1. The red light is always on, indicating normal operation, but it is not connected to the computer USB correctly.
2. The green light is always on, it means normal operation, and it is connected to the computer USB correctly.
3. No light, means no current action.

Control Box Status Light

控制盒狀態燈
控制盒状态灯



控制盒狀態燈說明 :

1. 紅燈恆亮, 表示正常動作, 但沒有正確連接電腦USB
2. 綠燈恆亮, 表示正常動作, 且正確連接電腦USB
3. 不亮, 表示無正常動作

控制盒状态灯说明:

1. 红灯恒亮, 表示正常动作, 但没有正确连接电脑USB.
2. 绿灯恒亮, 表示正常动作, 且正确连接电脑USB.
3. 不亮, 表示无正常动作.

安裝鐵磁心 :

如果你的包裝盒裡包含鐵磁心, 請依照圖示安裝鐵磁心, 以減少電磁波輻射干擾.

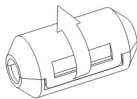
1. 打開鐵磁心.
2. 將線材放入鐵磁心內.
3. 關閉鐵磁心.

安装铁磁心 :

如果你的包裝盒里包含铁磁心, 请依照图示安装铁磁心, 以减少电磁波辐射干扰.

1. 打开铁磁心.
2. 将线材放入铁磁心内.
3. 关闭铁磁心.

1



2

