

An anime-style illustration of Hatsune Miku sitting in a gaming chair at a desk. She has long teal hair in pigtails with black bows and is wearing a white and blue sailor-style outfit. She is wearing a large black and red gaming headset with '01' on the back. The desk in front of her has a large monitor displaying a cityscape and a game interface, a keyboard, a mouse, and a small figurine of her. The background shows a window with a city view and framed pictures on the wall.

# Pulse G100 RGB

GAMING HEADSET HATSUNE MIKU EDITION

マニュアル  
MULTI-LANGUAGE  
QUICK INSTALLATION

多語系快速入門指南



この度は、弊社のPulse G100 RGB HATSUNE MIKU EDITION製品をご購入いただき誠にありがとうございます。大人気キャラ「初音ミク」とコラボレーションした数量限定モデルとなっております。

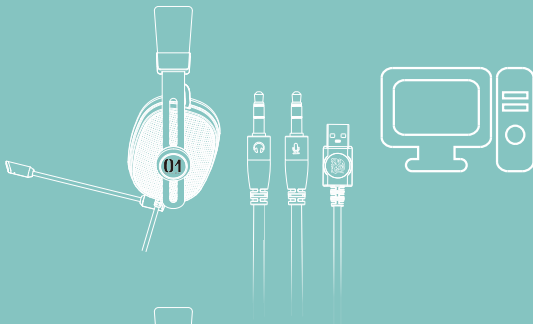
## システム要求

- ・ 3.5mmヘッドセット端子付きPC ( マイク、ヘッドホン機能 )
- ・ USBポートが搭載されているPC ( LEDライト機能 )

## 接続方法

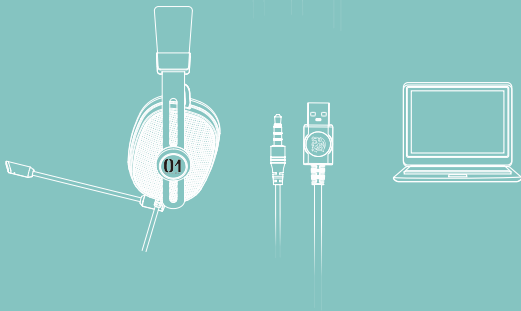
### パソコンの場合

3.5mm ステレオプラグをそれぞれマイクとヘッドホンの記号がったポートに差し込みます。パソコンのUSBポートにヘッドセットのUSB端子を差し込んで、自動的に認識がされます。



### ノートパソコンの場合

付属されているYケーブルを使用することで、二つのプラグを1つにし、差し込み口に接続します。パソコンのUSBポートにヘッドセットのUSB端子を差し込んで、自動的に認識がされます。

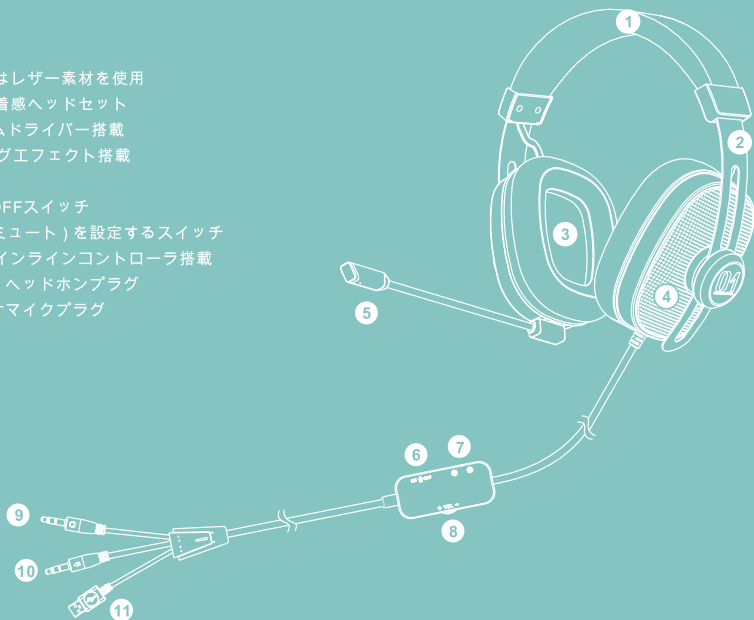


## パッケージ内容物

- ・ Pulse G100 RGB HATSUNE MIKU EDITIONヘッドセット\*1
- ・ マニュアル\*1
- ・ Yケーブル\*1
- ・ 保証カード\*1
- ・ 感謝カード\*1

## 製品特徴

1. ヘッドバンド部はレザー素材を使用
2. 軽量で優れた装着感ヘッドセット
3. 53mmネオジウムドライバー搭載
4. RGBライティングエフェクト搭載
5. 脱着式マイク
6. LEDライトON/OFFスイッチ
7. マイクの消音（ミュート）を設定するスイッチ
8. 音量調整可能なインラインコントローラ搭載
9. 3.5mm ステレオ ヘッドホンプラグ
10. 3.5mm ステレオマイクプラグ
11. USB Type-A



## 使用上の注意

- ・ 本製品を分解しないでください（分解した場合、保証の対象外となります）。また、異常な電流負荷をかけた状態で操作しようとししないでください。
- ・ 本製品を液体、湿気、または水分などに触れないようにしてください。
- ・ 詳しく操作手順はThermaltake日本公式サイトまで。 [jp.thermaltake.com](http://jp.thermaltake.com)

## 安全ガイドライン

大音量の使用を長時間続けると、聴覚に異常を生じる可能性があります。長時間にわたって聞き続ける場合は、音量を適切なレベルに下げることをお勧めします。聴覚には十分に配慮されてください。

Congratulations on purchasing the Pulse G100 RGB HATSUNE MIKU EDITION professional gaming headset. This headset gives gamers the best of both worlds in the form of high-quality stereo sound mixed with lightweight ergonomic comfort and stunning gaming aesthetics. Get your game on and immerse yourself during gameplay and intense battles.

## System Requirements

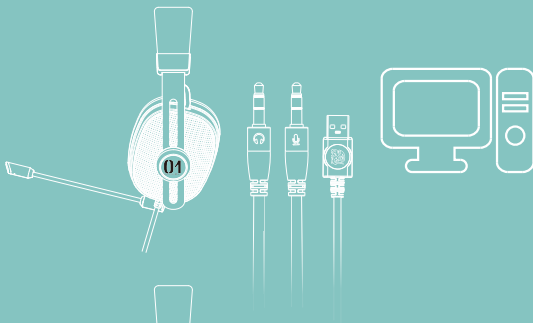
- PC or audio player with standard 3.5mm audio jack available

## Hardware Installation

### FOR PC OR LAPTOP

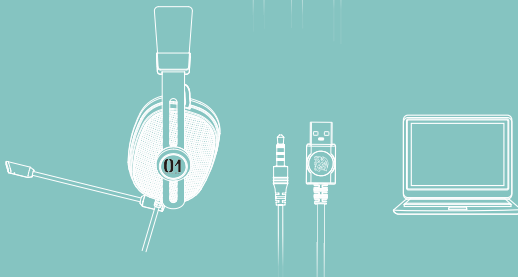
#### PC

Take out 3.5mm plug & USB plug cable then plug the microphone and speaker jacks of the headset to the corresponding jacks on your PC and also USB jack on USB plug.



#### LAPTOP

Take out Y-cable (2 convert to 1 ) then plug the 4 pole headset jack to your laptop and also USB jack on USB plug.

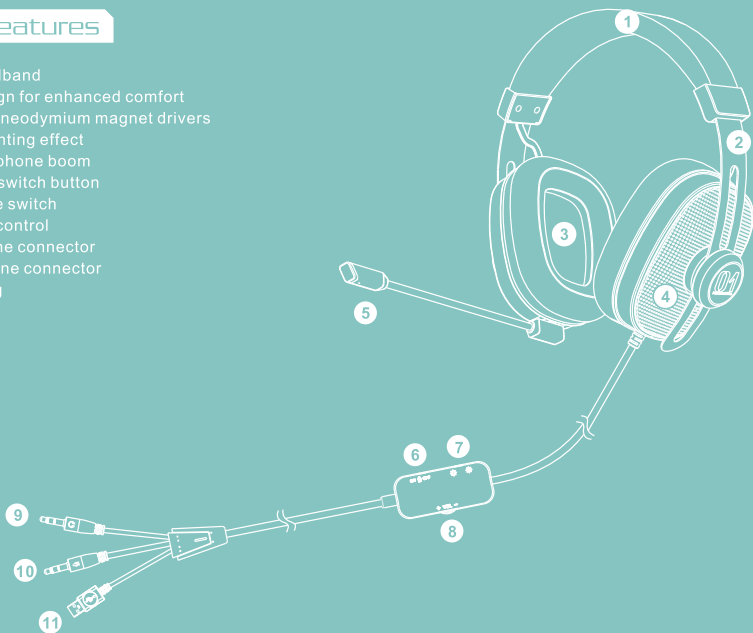


## Package Contents

- Pulse G100 RGB gaming headset x 1
- Multi-language quick installation guide x 1
- Separate headphone / mic jacks convert to single 4 pole headset jack cable x 1
- Warranty Card x 1
- Appreciation Card x 1

## Headset Features

1. Leatherette headband
2. Lightweight design for enhanced comfort
3. 53mm oversized neodymium magnet drivers
4. 3D RGB color lighting effect
5. Pluggable microphone boom
6. 3D RGB lighting switch button
7. Microphone mute switch
8. Ear cup Volume control
9. 3.5mm headphone connector
10. 3.5mm microphone connector
11. Type A USB Plug



## Caution

- Do not disassemble the headset or operate headset under abnormal conditions.
- Do not submerge headset in water.
- For more information regarding the headset and its related accessories, please visit Thermaltake website at <https://jp.thermaltake.com/>

## Health warning

Avoid using the headset at a high volume level for an extended period of time. It may damage your hearing. It is strongly recommended that a normal volume level be applied when using the headset at all times.

品名: 皇采G100电竞耳机 - 初音版 型號: EHT-PLS-ANECWH-01

感謝您購買Pulse G100 RGB HATSUNE MIKU EDITION 專業遊戲耳機。此款遊戲耳機專為玩家設計，用於在長時間遊戲奮戰中帶來最佳的人體工學舒適體驗，同時在遊戲中取得最大成功。立即使用，以享受絕佳的遊戲音訊。

## 系統需求

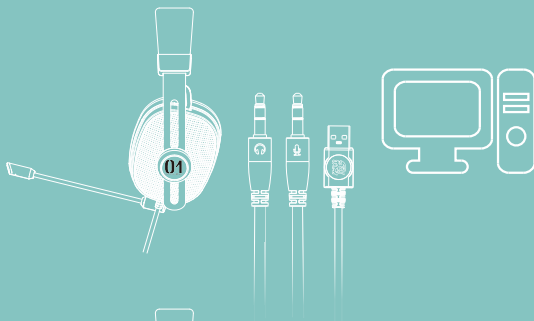
- 配備標準 3.5mm 音訊插孔的電腦或音訊播放機

## 硬體安裝程序

### 桌上型電腦或筆記型電腦

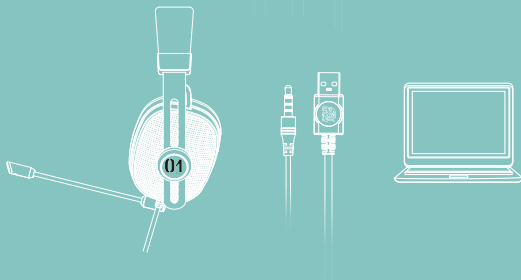
#### 桌上型電腦

取出3.5mm耳機、麥克風、USB接頭並將耳機的麥克風或喇叭插頭插入電腦的對應插孔中，USB接頭請連接至電



#### 筆記型電腦

取出2轉1Y型轉接線材並將耳麥4極接頭連接插入筆電的對應插孔中，USB接頭請連接至筆電USB接埠

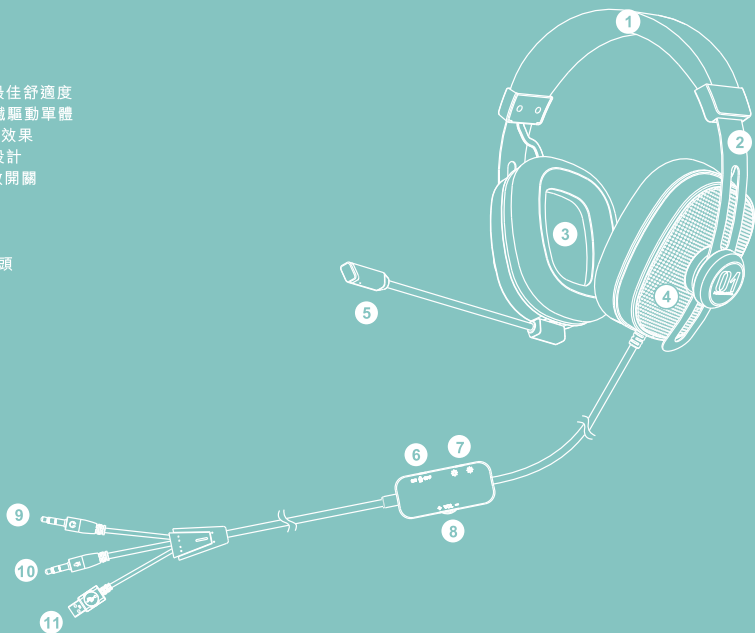


## 包裝清單

- Pulse G100 RGB 遊戲耳機 x 1
- 多語言快速安裝指南 x 1
- 耳機、麥克風接頭轉單獨4極耳麥線材x1
- 產品保固卡 x 1
- 感謝卡 x 1

## 耳機特性

1. 皮革材質頭條
2. 轻量化設計提供最佳舒適度
3. 超大53厘米鈹磁鐵驅動單體
4. 3D RGB耳殼燈光效果
5. 可插拔式麥克風設計
6. 3D RGB LED燈效開關
7. 麥克風靜音開關
8. 音量調整懸鈕
9. 3.5mm耳機接頭
10. 3.5mm麥克風接頭
11. 標準USB接頭



## 注意事項

- 請勿拆卸耳機或在異常條件下操作耳機。
- 請勿將耳機浸入水中。
- 有關耳機及其相關配件的詳細資訊，請瀏覽 Thermaltake 網站 (網址為 <https://tw.thermaltake.com/>)。

## 健康忠告

使用耳機時，避免長時間採用高音量。這樣會損傷聽力。強烈建議您使用耳機時，始終調至中等音量。



## Русский

Для ознакомления с инструкцией пользователя на нужном вам языке, пожалуйста посетите [ru.thermaltake.com](http://ru.thermaltake.com)

## Deutsch

Eine mehrsprachige Version dieser Schnellinstallations-Anleitung befindet sich im Download-Bereich von [de.thermaltake.com](http://de.thermaltake.com)

## Français

Pour l'édition en plusieurs langues de ce guide d'installation rapide, consultez la section téléchargements de [fr.thermaltake.com](http://fr.thermaltake.com)

## Español

Para obtener una guía rápida de instalación multi lenguaje, por favor visite nuestra sección de descargas en [latam.thermaltake.com](http://latam.thermaltake.com)

## Italiano

Per la versione multilingue di questa guida rapida di installazione, visitare la sezione download di [it.thermaltake.com](http://it.thermaltake.com)

## Český

Vícejazyčnou mutaci tohoto stručného návodu k instalaci si můžete stáhnout z webu [www.thermaltake.com](http://www.thermaltake.com) z části vyhrazené stahování.

## Polski

Aby pobrać wersję wielojęzyczną skróconego przewodnika instalacji, odwiedź sekcję Downloads strony [pl.thermaltake.com](http://pl.thermaltake.com)

## ภาษาไทย

สำหรับคู่มือแนะนำการติดตั้งอุปกรณ์ภาษาอื่นๆ สามารถดาวน์โหลดได้ที่ [th.thermaltake.com](http://th.thermaltake.com)

## Tiếng Việt

Các phiên bản ngôn ngữ đa quốc gia dễ dàng Hướng dẫn cài đặt, có sẵn thông qua các khu vực trang web tải về chính thức để tải về [www.thermaltake.com](http://www.thermaltake.com)

## Türkçe

Bu hızlı kurulum kılavuzunun çok dilli sürümü için lütfen [tr.thermaltake.com](http://tr.thermaltake.com) adresinin indirmeler kısmını ziyaret edin.

## Brasil

Para conferir a versão desse guia rápido de instalação em outros idiomas, por favor, visite a seção de downloads em [br.thermaltake.com](http://br.thermaltake.com)

## 繁體中文

多國語文版簡易安裝指導手冊, 可至官網 [tw.thermaltake.com](http://tw.thermaltake.com) 下載區來進行下載

## 简体中文

多國語文版簡易安裝指導說明書, 請上官網 [cn.thermaltake.com](http://cn.thermaltake.com) 下載區來進行下載

## 日本語

当製品のインストールガイドを提供しております。必要な方は弊社ホームページ [jp.thermaltake.com](http://jp.thermaltake.com) のダウンロードセクションをご覧ください

## 한국어

퀵인스톨 가이드의 다국어 버전은 [kr.thermaltake.com](http://kr.thermaltake.com) 의 다운로드 섹션에서 확인하세요



#### WEEE Symbol

Dieses Symbol weist darauf hin, dass dieses Produkt für die Entsorgung an eine spezielle Sammelstelle für Verwertung und Recycling gebracht werden muss. Durch die separate Entsorgung dieses Produkts (und nicht zusammen mit anderen Haushalts-Abfallstoffen), wird die Menge des Abfalls auf Müllhalden verringert und natürliche Ressourcen werden geschont.



#### Le symbole DEEE

Ce symbole indique que quand l'utilisateur souhaite se débarrasser de ce produit, il doit être envoyé dans des installations séparées de récupération et de recyclage. En séparant ce produit d'autres ordures de type ménager, le volume d'ordures envoyé aux incinérateurs ou aux centres d'enfouissement des déchets sera réduit et les ressources naturelles seront ainsi conservées.



#### Simbolo WEEE

Este símbolo indica que cuando el usuario final desee deshacerse de este producto debe enviarlo a unas instalaciones de recogida distintas para que se recupere y se recicle. Al separar este producto de otros tipos de residuos domésticos, el volumen de residuos enviados a incineradoras o vertederos se reduce y se ayuda a conservar los recursos naturales.



#### Simbolo WEEE

Questo simbolo indica che quando l'utente finale desidera smaltire questo prodotto, sarà necessario inviarlo a strutture apposite e distinte per consentire il riciclo e recupero. La separazione di questo prodotto da altri tipi di rifiuti consentirà di ridurre il volume di rifiuti inviati a inceneritori o discariche a favore della tutela dell'ambiente.



#### Symbol WEEE

Tento symbol ukazuje, že v případě likvidace musí koncový uživatel odeslat tento produkt do speciální sběrný pro obnovení a recyklaci. Separací tohoto produktu od ostatního komunálního odpadu se sníží objem odpadu odesílaného do spaloven nebo na skládky a tím budou zachovány přírodní zdroje.



#### Symbol WEEE

Ten symbol oznacza, że produkt można zutylizować tylko w odpowiednim punkcie przetwarzania odpadów. Niewyrzucenie tego produktu z odpadami domowymi powoduje zmniejszenie ilości nieczystości w spalarniach i na wysypiskach, co umożliwi ochronę zasobów naturalnych.



#### Σύμβολο WEEE

Αυτό το σύμβολο υποδεικνύει ότι όταν ο τελικός χρήστης επιθυμεί να απορρίψει αυτό το προϊόν, αυτό πρέπει να αποστέλλεται σε ξεχωριστές εγκαταστάσεις συλλογής για ανάκτηση και ανακύκλωση. Διαχωρίζοντας αυτό το προϊόν από άλλα απορριμματα οικιακού τύπου, ο όγκος των απορριμμάτων που αποστέλλεται σε αποθεωπτήρες ή χώρους υγειονομικής ταφής θα μειωθεί και συνεπώς θα διατηρηθούν φυσικά πόροι.



#### Simbolo WEEE

Este símbolo indica que quando o utilizador final pretender eliminar este produto, deve enviá-lo para instalações de recolha separadas para recuperação e reciclagem. Ao separar este produto do lixo doméstico normal, o volume de detritos enviados para as incineradoras e para os aterros será reduzido e os recursos naturais serão, desse modo, conservados.



